

# 加速宝分账户软件专网模式使用指南

行云加速宝 NetBooster 新推出分账户软件安装专网模式, 满足用户差旅工作生活双城环境下, 无需再携带加速宝设备的述求。

特别适合个人家庭电商服务, 跨境电商直播运营团队, 以及外贸集团跨国订单客户沟通和生产协同。

- 差旅工作和生意无忧, 无缝切换到软件专网模式下的跨境访问加速服务, 支持 PC 端、安卓端、iOS 端 (仅限美版苹果机) 软件安装。
- 加速宝主设备只要在线, 分账户就共享主账户跨境流量池, 降低使用成本。
- 跨境访问加速奔赴, 支持服务落地国内或国外, 国内国外商业、工作、学业两不误。

## 操作指南:

### 一、 准备工作

1. 拥有一台行云加速宝 (桌面版/便携版), 并确保设备处于在线状态。
2. 已经开通了加速宝的分帐户服务。
3. 下载软件客户端 (Android / Windows)。IOS 仅限美版的苹果手机, 在 App Store 中搜索【wireguard】下载。确保您的终端设备可以正常安装、运行客户端软件。

访问万联官网下载中心:

<https://www.macrounion.com/xiazaizhongxin/>

## 二、分帐户管理

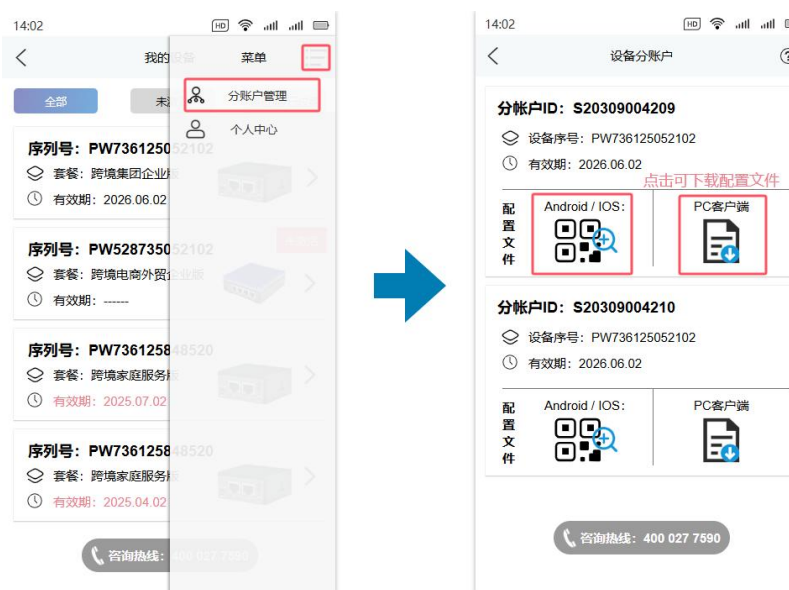
### 1. 管理查看分帐号

浏览器访问加速宝管理平台（即将上线，当下配置文件请咨询客服索要），登录您的管理账号，选择你目标设备，可查看设备分帐号状态。每台设备最多支持 4 个分帐号。



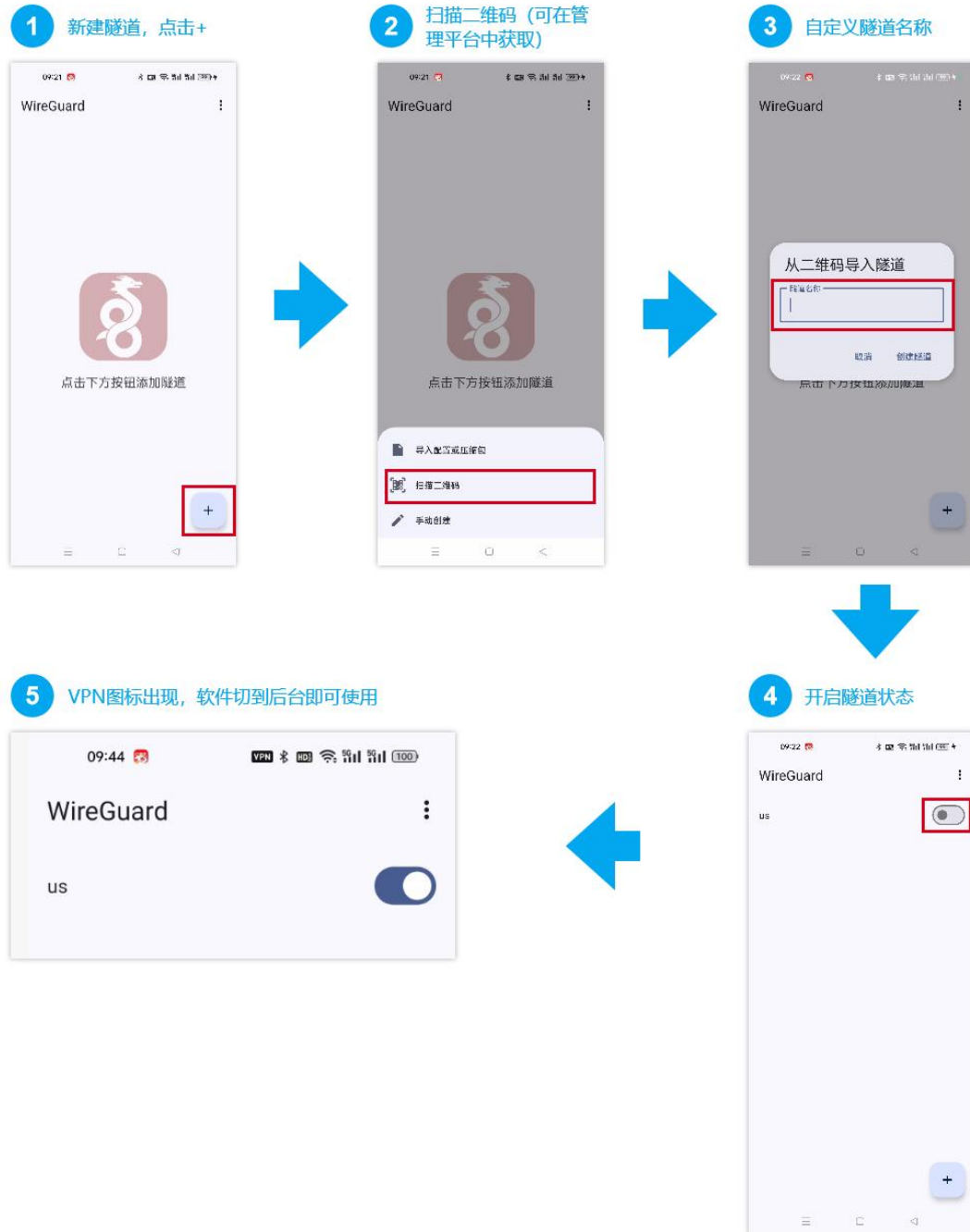
### 2. 分帐号客户端配置信息。

在管理平台中，您可以查看分帐号的配置信息。Android/IOS 为二维码，Windows 则提供下载配置文件。



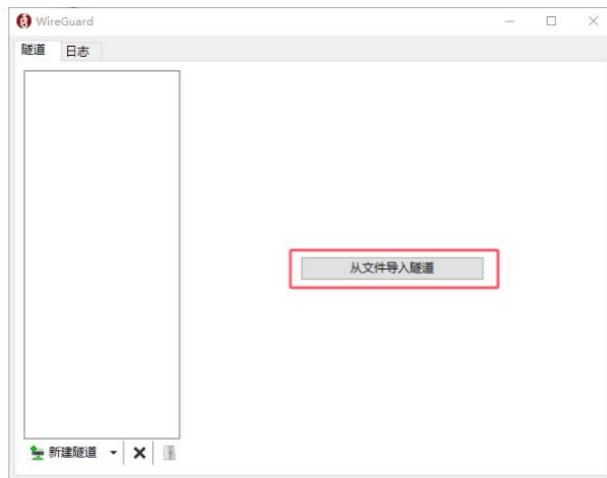
### 三、 客户端的使用(注意:同一个分帐号不能同一时间在多个客户端上使用)

1. **Android/IOS:** 扫描分帐号的配置二维码, 开启终端加速访问状态。

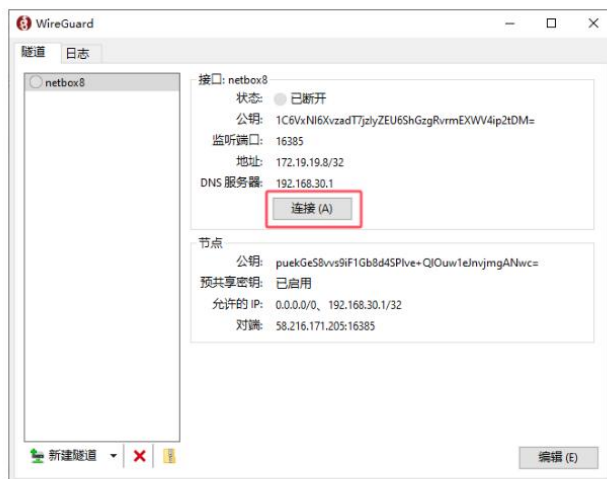


## 2. Windows: 上传分账号的配置文件，开启终端加速访问状态。

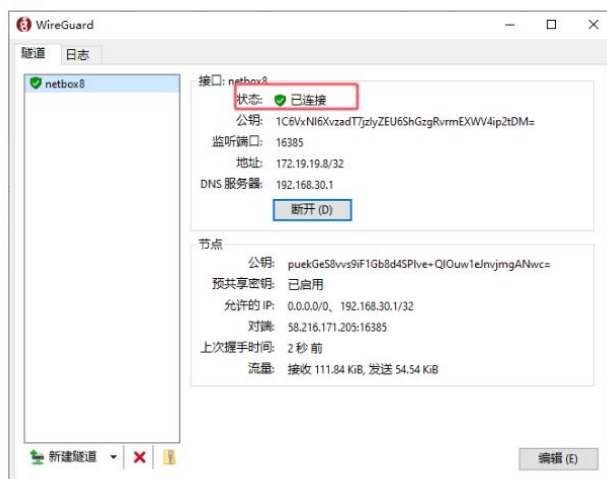
1 打开windows客户端，导入配置文件（管理平台可以下载）



2 点击连接，开启隧道状态



3 状态变为已连接，客户端切换到后台即可使用



结语：万联行云加速宝相关软件版本不断升级中，该使用指南可能会跟软件有差异，一切以软件为准，系统的升级和大家的关心和支持分不开，谨此表示感谢。希望大家多提宝贵意见。

合作咨询及快捷使用:

400-027-7590 或 [info@macrounion.com](mailto:info@macrounion.com)

万联云网办事处或当地授权经销商

[www.macrounion.com](http://www.macrounion.com)